



Vom Erfinder des SCHUKO-Systems.
SCHUKO plus.

SCHUKO plus. Das einzigartige Konzept.



Höchste Sicherheit für mobile Stromversorgungen.


Die Einbausteckdosen SCHUKO plus von ABL SURSUM erreichen problemlos die **Schutzart IP54, bei beliebiger Einbaulage** – im gesteckten Zustand und bei geschlossenem Klappdeckel – und **erfüllen die neuesten Vorgaben der DIN/VDE 0620-1**. Sie liegen weit über den aktuellen Vorschriften der Berufsgenossenschaft. Als einer der Ersten hat ABL SURSUM diese technologische Weiterentwicklung realisiert und beweist damit als Erfinder des SCHUKO-Systems eindrucksvoll seine führende Rolle und Vorreiterfunktion, wenn es um Pionierarbeit in Sachen Arbeits- und Anwenderschutz geht.

Alle reden von Innovation – für uns ist das selbstverständlich!

IP54. Kompromisslos sicher!
In jeder Einbaulage.



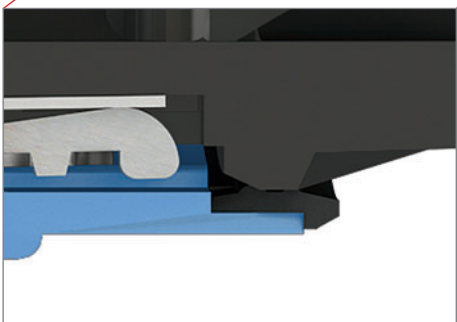
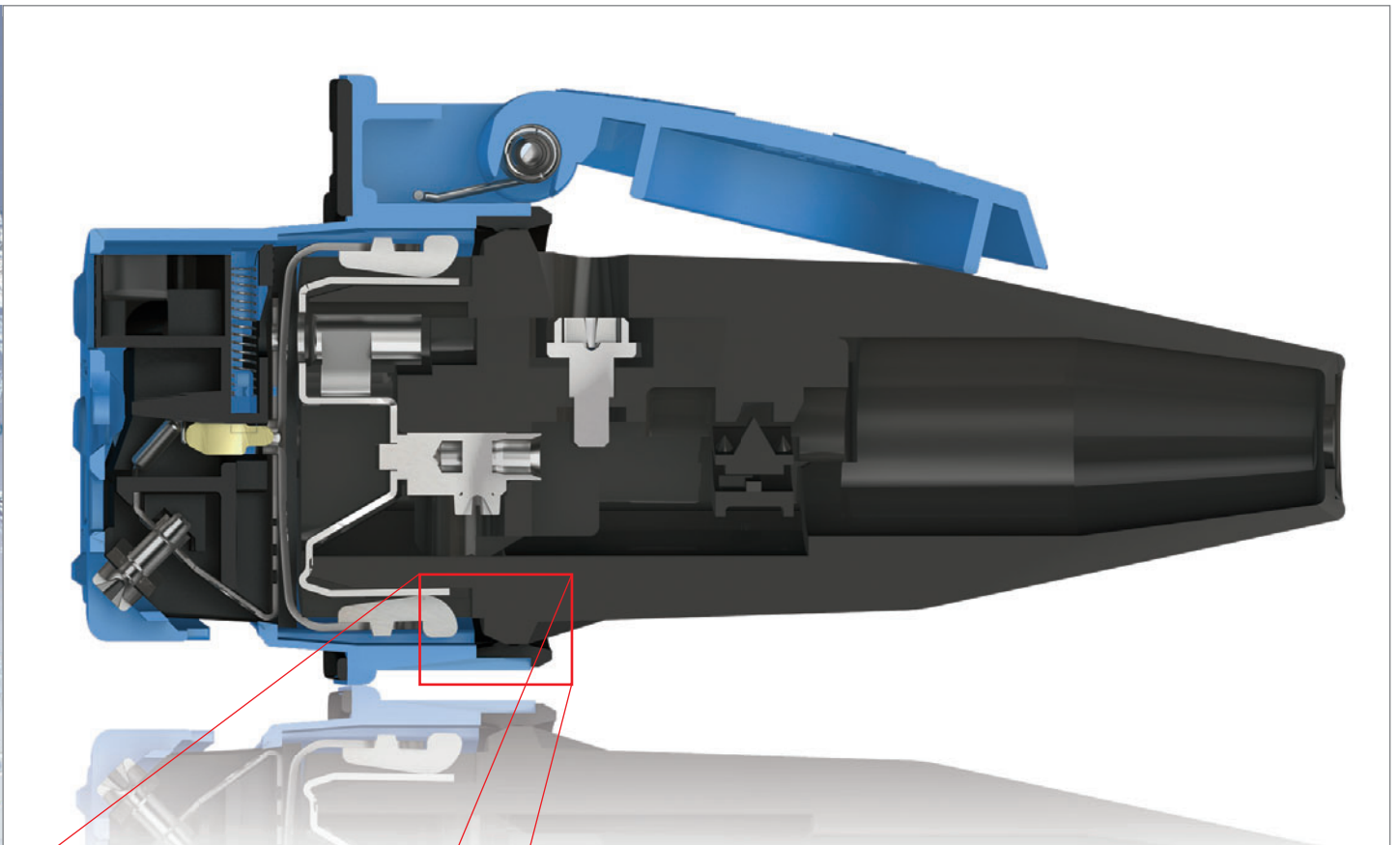
Mehr Sicherheit. Mehr Wert.

- **DIN/VDE 0620-1**
Konform zu den aktuellen Änderungen für mobile Stromversorgungen
- **Rundum dicht**
SCHUKO plus Einbausteckdosen mit hocheffektiven, integrierten Dichtungen
- **Sicherheit in der Anwendung**
Schutzklasse IP54, bester Schutz im gesteckten, geschlossenen Zustand und beliebiger Einbaulage
- **Höchst belastbar** 
Hochschlagzäher Kunststoff und solide Verarbeitungsqualität für erschwerte Bedingungen
- **Effizient in der Installation**
Flexible Anschlussmöglichkeiten, schnelle Montage, Finger- und Handrückensicherheit

SCHUKO plus.

Ortsveränderliche Stromversorgungen müssen **nach den neuesten Vorgaben der DIN/VDE 0620-1** mit SCHUKO-Einbausteckdosen bestückt sein, die die Schutzart IPX4 mit gestecktem, kompatibelem Stecker erfüllen. Das betrifft Baustromverteiler, Kabeltrommeln, tragbare Steckdosenkombinationen und Notstromversorgungen.

Perfekte Funktionalität.
Ohne Einschränkungen.



1. Beste Dichteigenschaften

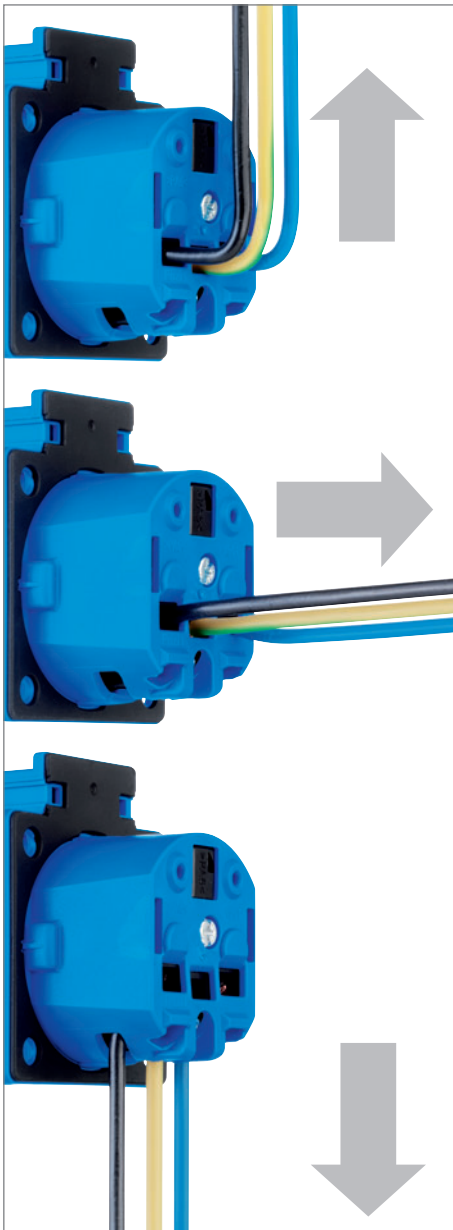
SCHUKO plus Einbausteckdosen und Stecker von ABL SURSUM sind für höchste Dichtigkeit perfekt aufeinander abgestimmt.

2. Integrierter Dichtungsrand

Hochabdichtendes, thermoplastisches Elastomer. Durch Zweikomponenten-Technologie untrennbar verbunden.

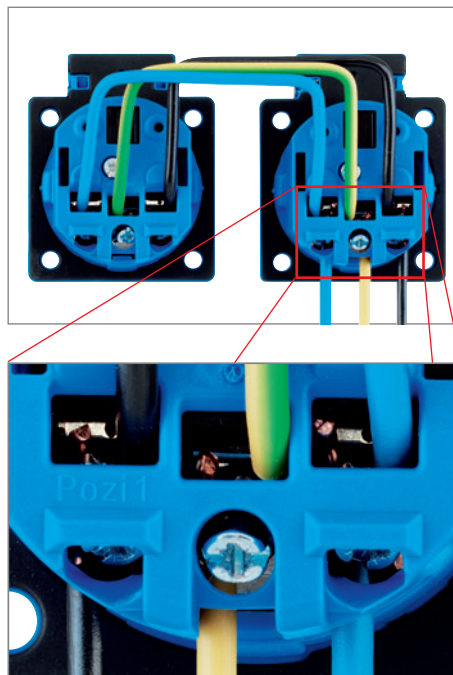
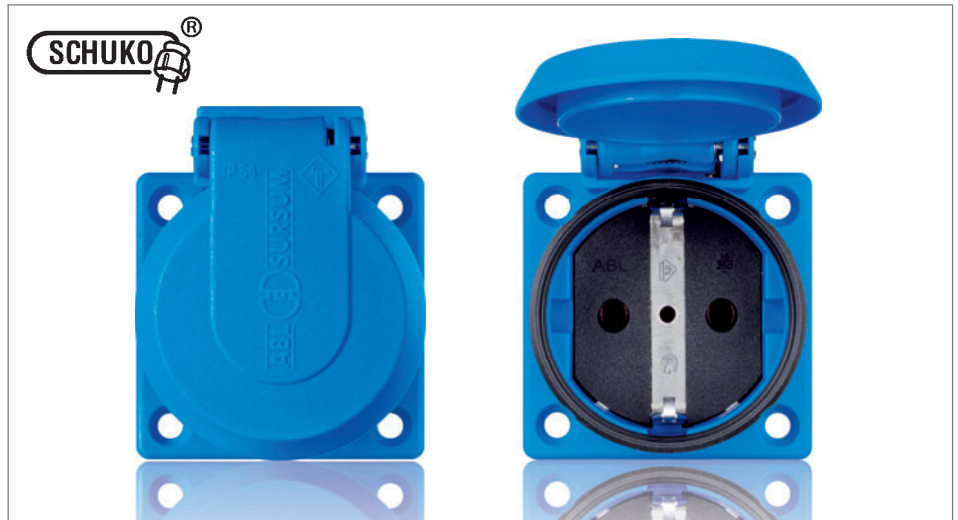
3. Integrierte, unverlierbare Flanschdichtung

Hochabdichtendes, thermoplastisches Elastomer zur flächigen Abdichtung beim Einbau, thermisch dauerhaft verschweißt.



4. Flexibler Leitungsanschluss

Für alle Einbauanforderungen in allen Richtungen möglich, Leitungsstärke bis 2,5 mm², auch mit Aderendhülsen.



5. Einfaches Durchschleifen

Problemlose, zeitsparende Reihenverdrahtung – das mühsame Einfädeln von zwei Drähten in eine Klemme entfällt. Zudem sicherer Kontakt bei der Verwendung unterschiedlicher Leitungsstärken für jede Steckdose sichergestellt.

Noch mehr Argumente? Bitte sehr!

- + Konzipiert für „erschwerte Bedingungen“, alle Thermoplast-Teile aus hochschlagzähem Material
- + Finger- und Handrückensicherheit nach BGV A3, vorder- und rückseitig
- + Mit erhöhtem Berührungsschutz (Kinderschutz) verfügbar
- + Optional mit Zugentlastung

Noch mehr Sicherheit. Wieder einmal.

Sicherheit bei elektrischen Installationen hat heute mehr denn je Priorität. Eine entscheidende Rolle spielt dabei das Produktkonzept. ABL SURSUM als Erfinder des SCHUKO-Systems setzt hier einmal mehr Zeichen. Die Einbausteckdosen SCHUKO plus zeigen bereits beim Installieren ihre Vorteile: Einfach, schnell und wirtschaftlich sorgen sie für ein perfektes Ergebnis bei höchster Sicherheit.



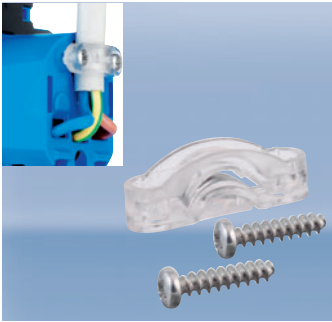
Einbausteckdose
Thermoplast
Flanschbefestigung IP54

Farbe	Art.-Nr.	Gewicht g/Stück	Verp.-Einheit
schwarz	1561000	53	100
rot	1561040	53	100
blau	1561050	53	100
grau	1561060	53	100



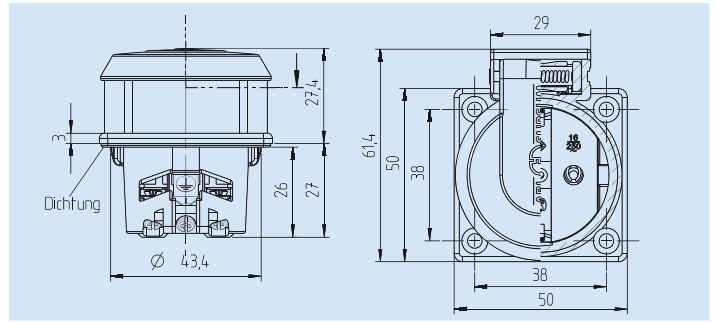
Einbausteckdose
Thermoplast
Flanschbefestigung IP54
mit erhöhtem Berührungsschutz (Kinderschutz)

Farbe	Art.-Nr.	Gewicht g/Stück	Verp.-Einheit
blau	1562050	55	20



Zugentlastungsset
für Zuleitungen
Passend für alle Einbausteckdosen 156...

Art.-Nr.	Gewicht g/Stück	Verp.-Einheit
1561 ZES	2	1



Wollen Sie mehr? Kein Problem!

Das komplette Produktprogramm in gedruckter Version:

Fordern Sie Ihr persönliches Exemplar für unsere verschiedenen Produktsortimente an:

- Verbindungstechnik
- Steckdosenkombinationen
- Schaltgeräte
- Industriesteckvorrichtungen



Weitere Informationen:
www.abl-sursum.com

Auf unserer Internetseite stehen Ihnen stets aktuelle Informationen, über einen speziellen Produktfinder alle Details zu unseren Produkten und im Servicebereich viele nützliche Arbeitshilfen und Downloads zur Verfügung.



ABL SURSUM
Bayerische Elektrozubehör GmbH & Co. KG

Ottensooser Straße 22 · D-91207 Lauf / Pegnitz
Postfach 10 02 47 · D-91192 Lauf / Pegnitz

Telefon: +49 (0) 9123 188-0
Telefax: +49 (0) 9123 188-188

E-Mail: info@abl-sursum.com
Internet: www.abl-sursum.com